

# ARTHOUSE A II

301,13 m<sup>2</sup> Wohnfläche

347,67 m<sup>2</sup> Wohn-/Nutzfläche

24,39 m<sup>2</sup> Terrasse



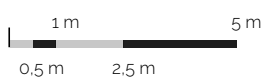
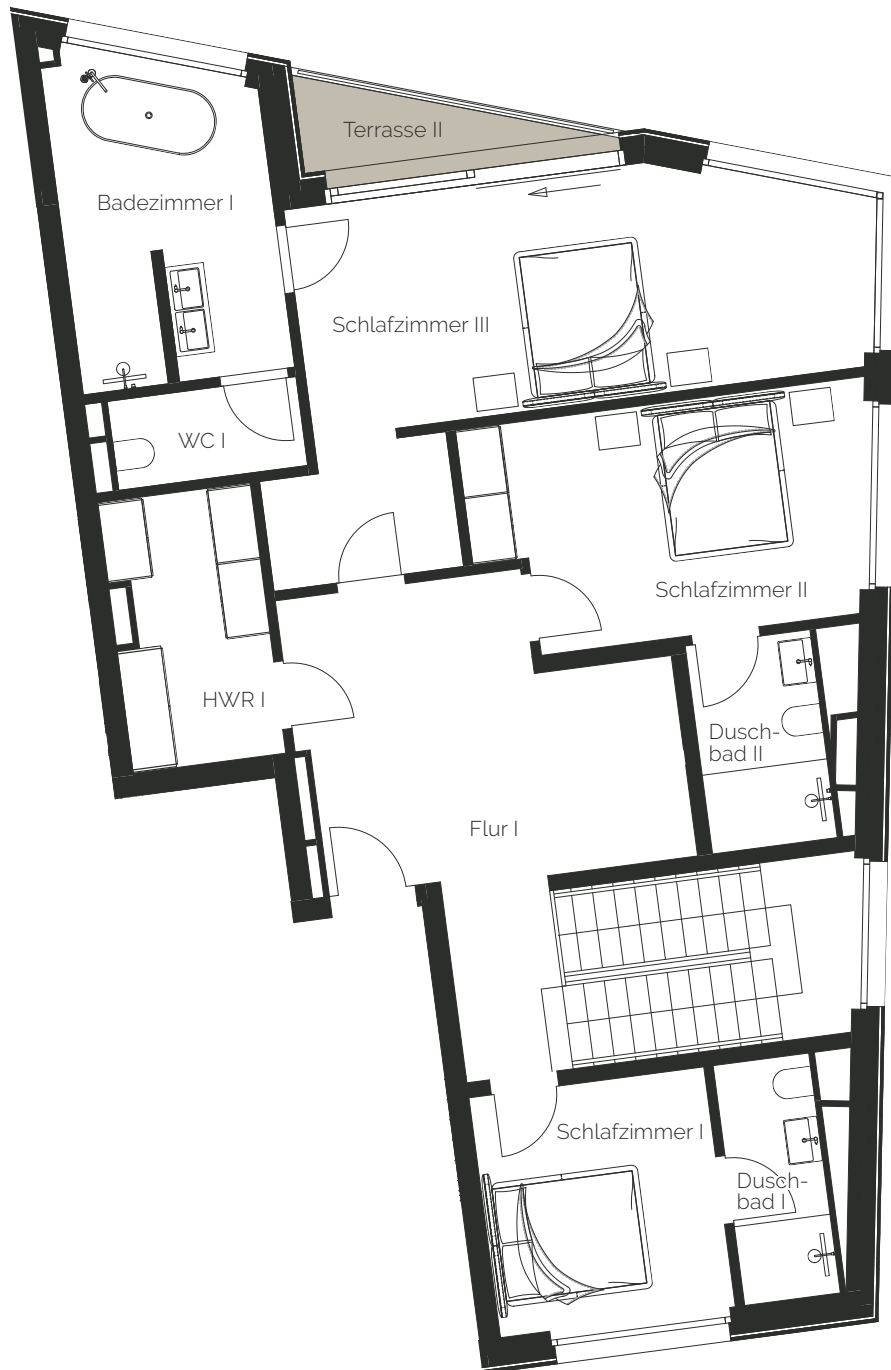
Ebene 3	WFL	WFL/NFL
Schlafzimmer I	10,31 m <sup>2</sup>	10,31 m <sup>2</sup>
Duschbad I	4,08 m <sup>2</sup>	4,08 m <sup>2</sup>
Flur I	30,77 m <sup>2</sup>	30,77 m <sup>2</sup>
Schlafzimmer II	15,52 m <sup>2</sup>	15,52 m <sup>2</sup>
Duschbad II	4,62 m <sup>2</sup>	4,62 m <sup>2</sup>
Schlafzimmer II	26,71 m <sup>2</sup>	26,71 m <sup>2</sup>
Badezimmer I	11,76 m <sup>2</sup>	11,76 m <sup>2</sup>
WC I	2,99 m <sup>2</sup>	2,99 m <sup>2</sup>
HWR	7,07 m <sup>2</sup>	7,07 m <sup>2</sup>
nicht tragende Trennwände	6,83 m <sup>2</sup>	6,83 m <sup>2</sup>
Terrasse I	1,77 m <sup>2</sup>	3,54 m <sup>2</sup>
<b>Ebene 2</b>		
Wohnen/Essen/Kochen	68,06 m <sup>2</sup>	68,06 m <sup>2</sup>
Flur II	32,74 m <sup>2</sup>	32,74 m <sup>2</sup>

	WFL	WFL/NFL
Speisekammer	2,43 m <sup>2</sup>	2,43 m <sup>2</sup>
WC II	2,78 m <sup>2</sup>	2,78 m <sup>2</sup>
Privates Arbeiten	15,19 m <sup>2</sup>	15,19 m <sup>2</sup>
nicht tragende Trennwände	1,91 m <sup>2</sup>	1,91 m <sup>2</sup>
Terrasse II	12,20 m <sup>2</sup>	24,39 m <sup>2</sup>
<b>Ebene 1</b>		
Lager	7,51 m <sup>2</sup>	15,02 m <sup>2</sup>
Flur III	15,79 m <sup>2</sup>	31,57 m <sup>2</sup>
Badezimmer II	1,84 m <sup>2</sup>	3,67 m <sup>2</sup>
WC III	0,82 m <sup>2</sup>	1,64 m <sup>2</sup>
Wellnessbereich	10,81 m <sup>2</sup>	10,81 m <sup>2</sup>
nicht tragende Trennwände	4,37 m <sup>2</sup>	8,75 m <sup>2</sup>
Lichthof	2,26 m <sup>2</sup>	4,51 m <sup>2</sup>
<b>Summe</b>	<b>301,13 m<sup>2</sup></b>	<b>347,67 m<sup>2</sup></b>

Alle Flächenangaben sind ohne Gewähr.

# ARTHOUSE A II

## Ebene 3



M 1 : 100

Die Angaben und Beschreibungen spiegeln den aktuellen Planstand wider. Im Zuge der Ausführungsplanung können sich Änderungen ergeben. Maßgeblich sind nur die zu beurkundenden Grundrisspläne und Ansichten, die auch Deckenabhängungen, Schächte und Fenster sachlich richtig darstellen. Möblierung und Kücheneinrichtung sind ausdrücklich nicht Vertragsgegenstand.

# ARTHOUSE A II

Ebene 2

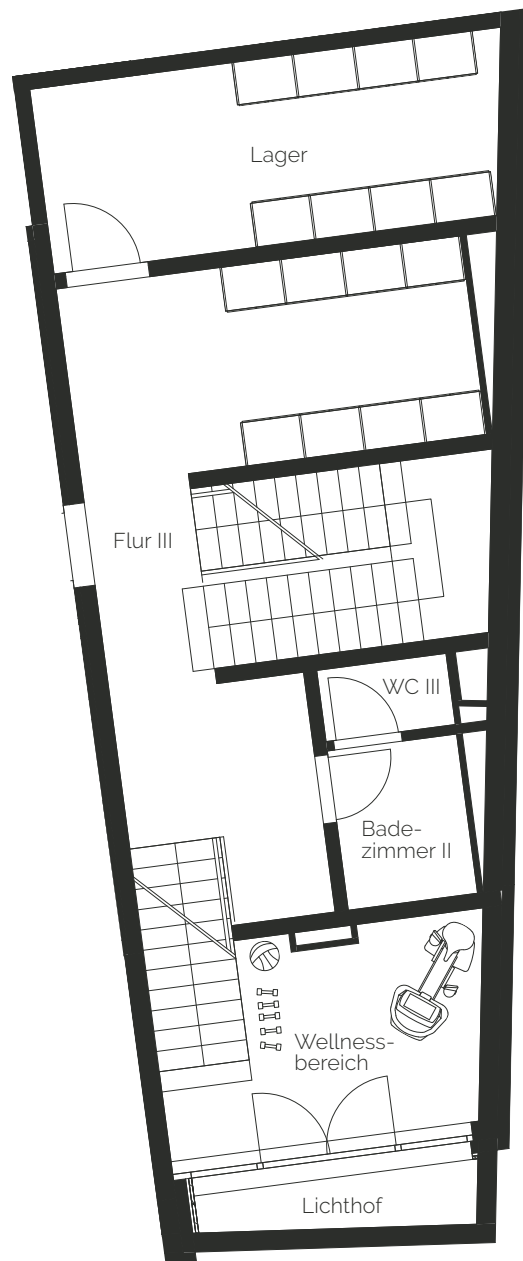


M 1 : 100

Die Angaben und Beschreibungen spiegeln den aktuellen Planstand wider. Im Zuge der Ausführungsplanung können sich Änderungen ergeben. Maßgeblich sind nur die zu beurkundenden Grundrisspläne und Ansichten, die auch Deckenabhängungen, Schächte und Fenster sachlich richtig darstellen. Möblierung und Kücheneinrichtung sind ausdrücklich nicht Vertragsgegenstand.

# ARTHOUSE A II

## Ebene 1



M 1 : 100

Die Angaben und Beschreibungen spiegeln den aktuellen Planstand wider. Im Zuge der Ausführungsplanung können sich Änderungen ergeben. Maßgeblich sind nur die zu beurkundenden Grundrisspläne und Ansichten, die auch Deckenabhängungen, Schächte und Fenster sachlich richtig darstellen. Möblierung und Kücheneinrichtung sind ausdrücklich nicht Vertragsgegenstand.