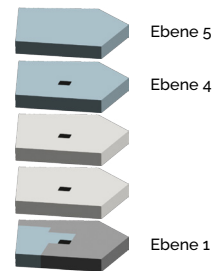




HAUS B



ARTHOUSE **B I**

323,49 m² Wohnfläche

386,97 m² Wohn-/Nutzfläche

42,15 m² Dachterrasse



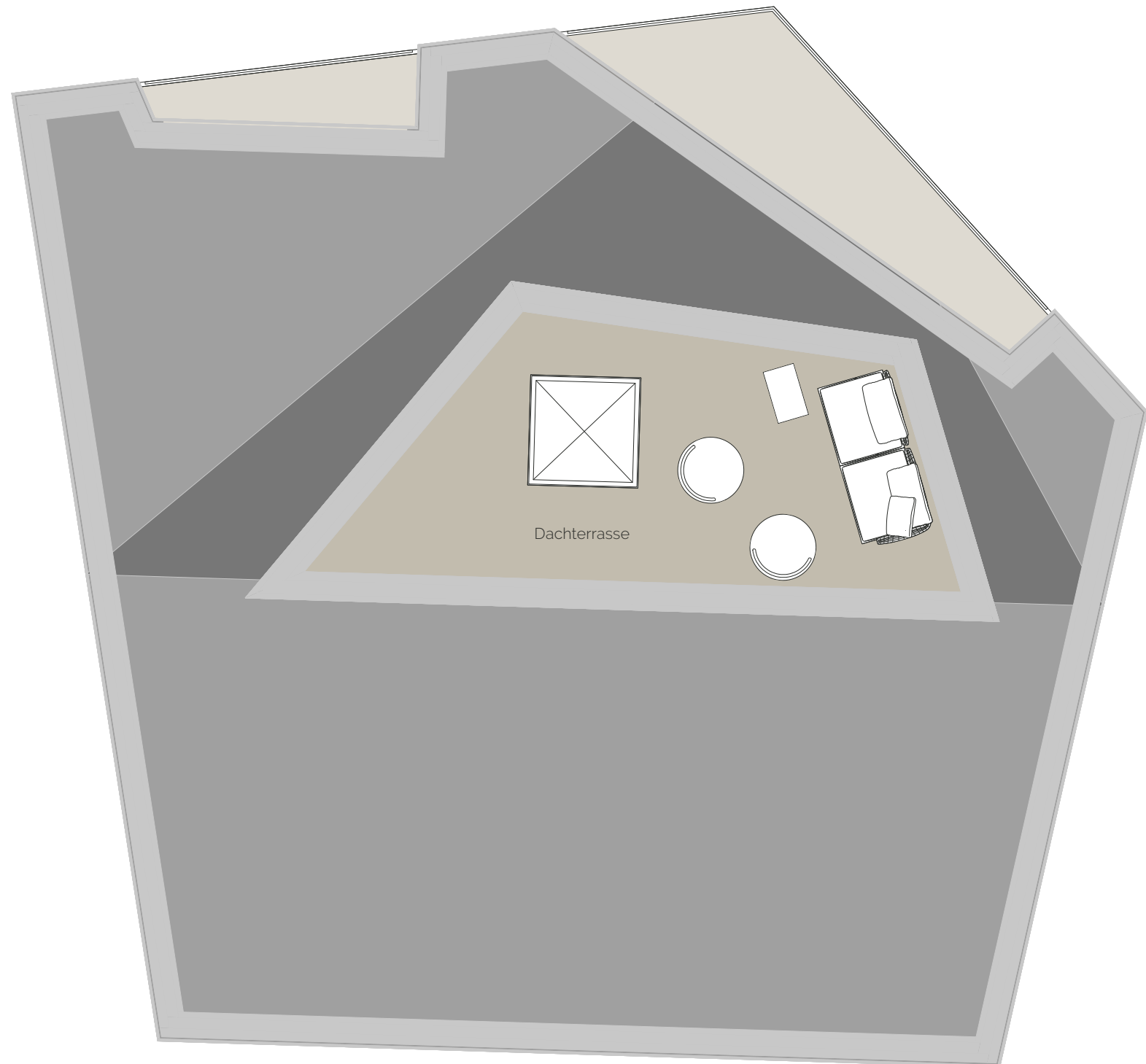
Ebene 5	WFL	WFL/NFL
Dachterrasse	21,08 m ²	42,15 m ²
Ebene 4		
Schlafzimmer I	17,88 m ²	17,88 m ²
Flur I	4,13 m ²	4,13 m ²
Badezimmer I	6,59 m ²	6,59 m ²
WC I	2,86 m ²	2,86 m ²
Duschbad I	1,35 m ²	1,35 m ²
Wohnen/Essen/Kochen	87,89 m ²	87,89 m ²
Flur II	4,73 m ²	4,73 m ²
Schlafzimmer II	47,67 m ²	47,67 m ²
Badezimmer II	6,72 m ²	6,72 m ²
WC II	2,36 m ²	2,36 m ²
Duschbad II	1,20 m ²	1,20 m ²
Flur III	7,10 m ²	7,10 m ²
WC III	2,67 m ²	2,67 m ²
Badezimmer III	4,60 m ²	4,60 m ²
Duschbad III	1,20 m ²	1,20 m ²

	WFL	WFL/NFL
WC IV	1,99 m ²	1,99 m ²
Schlafzimmer III	15,46 m ²	15,46 m ²
nicht tragende Trennwände	11,57 m ²	11,57 m ²
Terrasse I	2,85 m ²	5,70 m ²
Terrasse II	9,14 m ²	18,28 m ²
Ebene 1		
Sauna	2,22 m ²	4,43 m ²
Duschbad IV	3,75 m ²	7,50 m ²
WC V	0,78 m ²	1,55 m ²
Flur IV	12,39 m ²	24,78 m ²
Flur V	1,06 m ²	2,11 m ²
Wellnessbereich	32,03 m ²	32,03 m ²
Abstellraum	4,15 m ²	8,29 m ²
nicht tragende Trennwände	3,55 m ²	7,09 m ²
Lichthof	2,55 m ²	5,09 m ²
Gesamtsumme	323,49 m²	386,97 m²

Alle Flächenangaben sind ohne Gewähr.

ARTHOUSE BI

Ebene 5

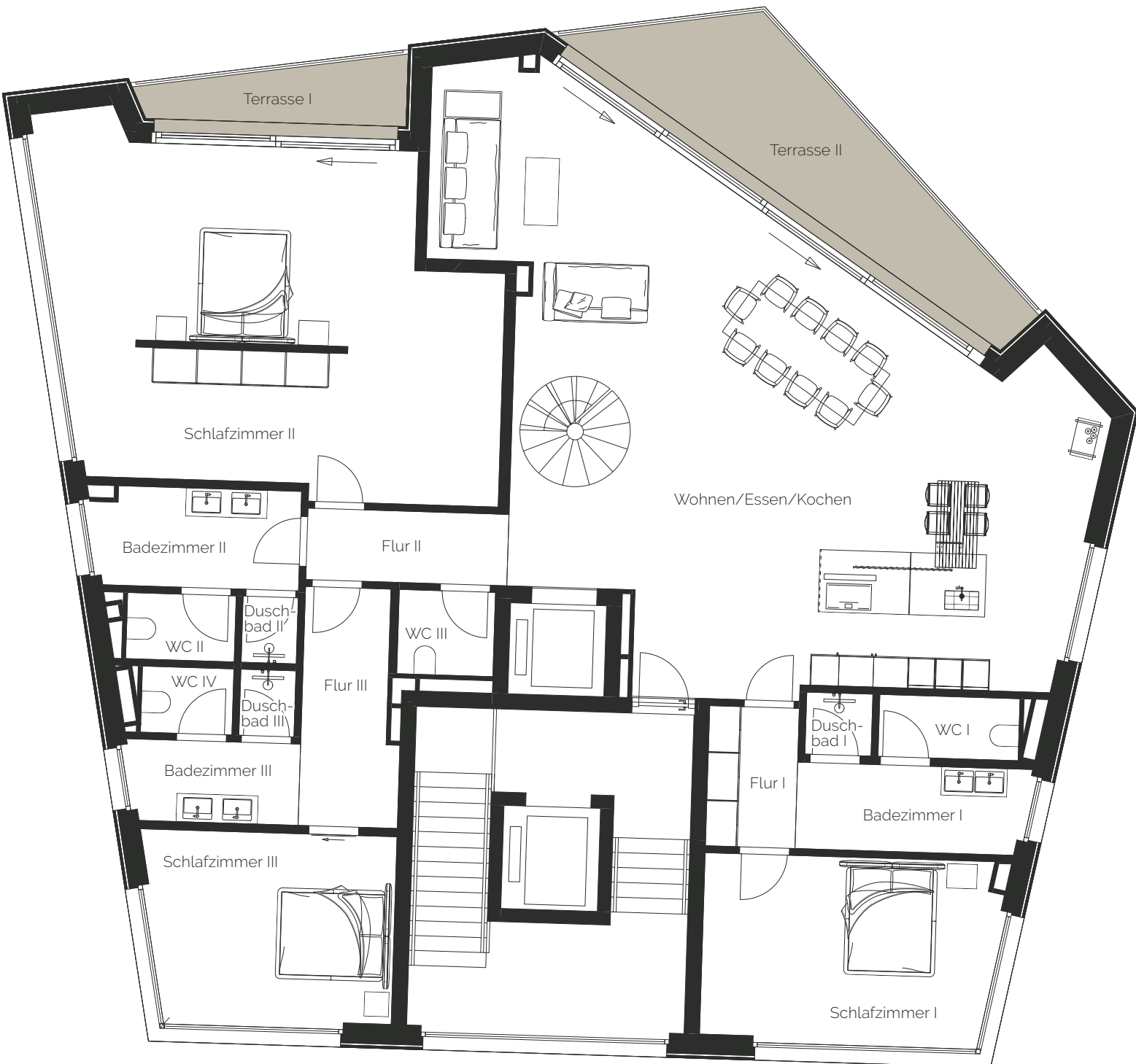


1 m 5 m
0,5 m 2,5 m M 1 : 100

Die Angaben und Beschreibungen spiegeln den aktuellen Planstand wider. Im Zuge der Ausführungsplanung können sich Änderungen ergeben. Maßgeblich sind nur die zu beurkundenden Grundrisspläne und Ansichten, die auch Deckenabhängungen, Schächte und Fenster sachlich richtig darstellen. Möblierung und Kücheneinrichtung sind ausdrücklich nicht Vertragsgegenstand.

ARTHOUSE B I

Ebene 4

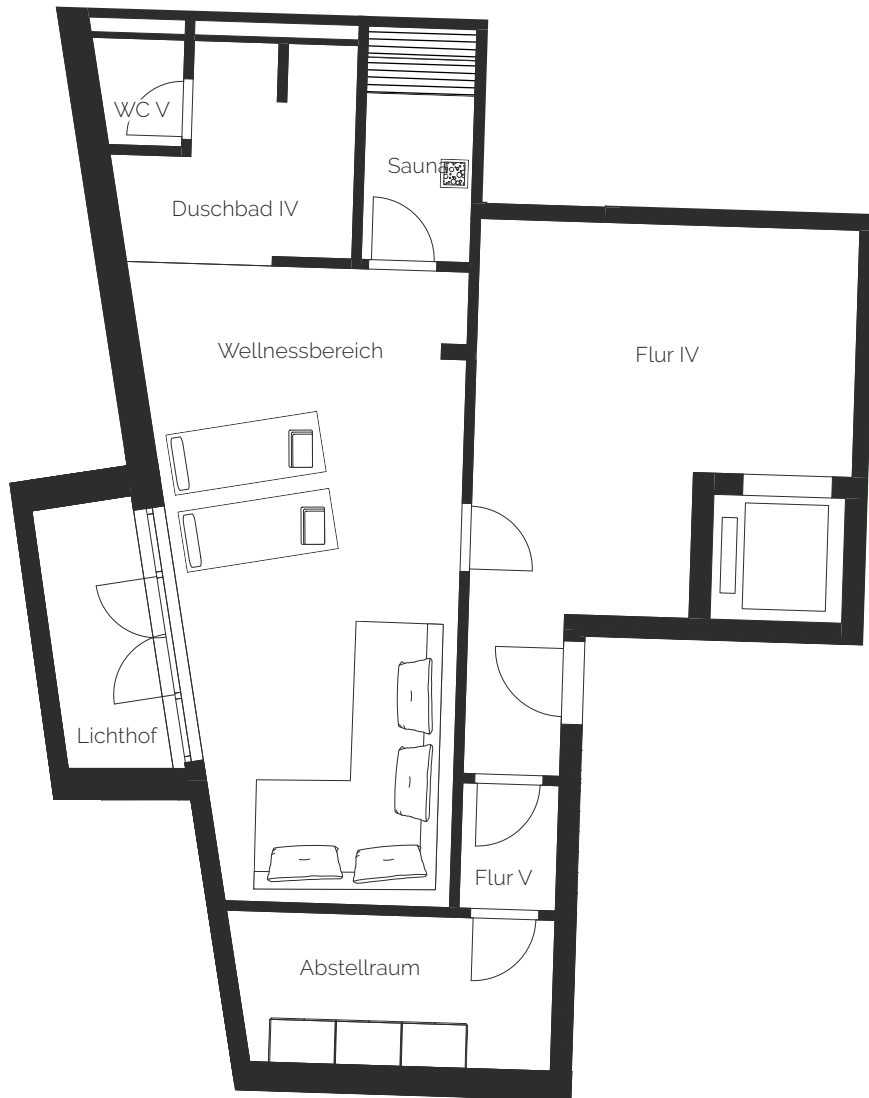


M 1 : 100

Die Angaben und Beschreibungen spiegeln den aktuellen Planstand wider. Im Zuge der Ausführungsplanung können sich Änderungen ergeben. Maßgeblich sind nur die zu beurkundenden Grundrisspläne und Ansichten, die auch Deckenabhängungen, Schächte und Fenster sachlich richtig darstellen. Möblierung und Kücheneinrichtung sind ausdrücklich nicht Vertragsgegenstand.

ARTHOUSE BI

Ebene 1



M 1 : 100

Die Angaben und Beschreibungen spiegeln den aktuellen Planstand wider. Im Zuge der Ausführungsplanung können sich Änderungen ergeben. Maßgeblich sind nur die zu beurkundenden Grundrisspläne und Ansichten, die auch Deckenabhängungen, Schächte und Fenster sachlich richtig darstellen. Möblierung und Kücheneinrichtung sind ausdrücklich nicht Vertragsgegenstand.