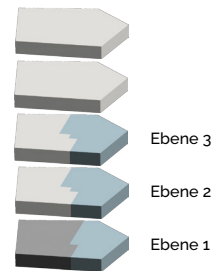




HAUS B



ARTHOUSE B II

318,48 m² Wohnfläche

379,25 m² Wohn-/Nutzfläche

18,61 m² Terrasse



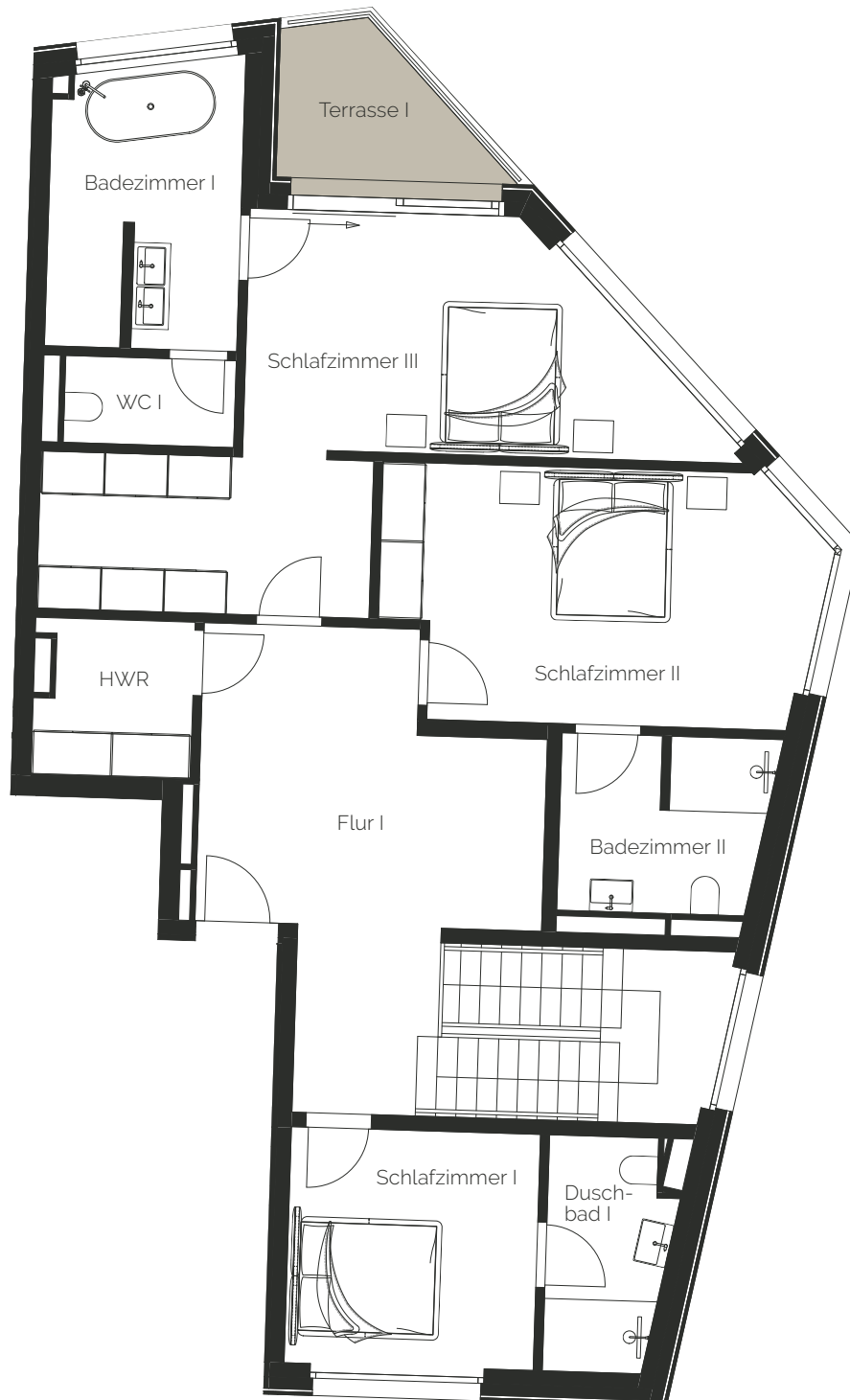
| Ebene 3 | WFL | WFL/NFL |
|---------------------------|----------------------|----------------------|
| Schlafzimmer I | 11,50 m ² | 11,50 m ² |
| Duschbad I | 5,14 m ² | 5,14 m ² |
| Flur I | 31,67 m ² | 31,67 m ² |
| HWR | 4,48 m ² | 4,48 m ² |
| Schlafzimmer II | 20,06 m ² | 20,06 m ² |
| Schlafzimmer III | 28,21 m ² | 28,21 m ² |
| Badezimmer I | 10,29 m ² | 10,29 m ² |
| WC I | 2,83 m ² | 2,83 m ² |
| Badezimmer II | 6,79 m ² | 6,79 m ² |
| nicht tragende Trennwände | 5,46 m ² | 5,46 m ² |
| Terrasse I | 2,85 m ² | 5,69 m ² |
| Ebene 2 | | |
| Wohnen/Essen/Kochen | 71,35 m ² | 71,35 m ² |
| Flur II | 34,28 m ² | 34,28 m ² |
| Speisekammer | 3,49 m ² | 3,49 m ² |

| | WFL | WFL/NFL |
|---------------------------|-----------------------------|-----------------------------|
| WC II | 3,09 m ² | 3,09 m ² |
| Privates Arbeiten | 16,86 m ² | 16,86 m ² |
| nicht tragende Trennwände | 2,20 m ² | 2,20 m ² |
| Terrasse II | 9,31 m ² | 18,61 m ² |
| Ebene 1 | | |
| Duschbad II | 2,84 m ² | 5,68 m ² |
| WC III | 1,14 m ² | 2,27 m ² |
| Wellnessbereich | 11,52 m ² | 23,04 m ² |
| Weinkeller | 3,82 m ² | 7,63 m ² |
| Flur III | 7,30 m ² | 14,59 m ² |
| Lounge | 8,47 m ² | 16,93 m ² |
| nicht tragende Trennwände | 5,86 m ² | 11,72 m ² |
| Lager | 7,70 m ² | 15,39 m ² |
| Summe | 318,48 m² | 379,25 m² |

Alle Flächenangaben sind ohne Gewähr.

ARTHOUSE B II

Ebene 3

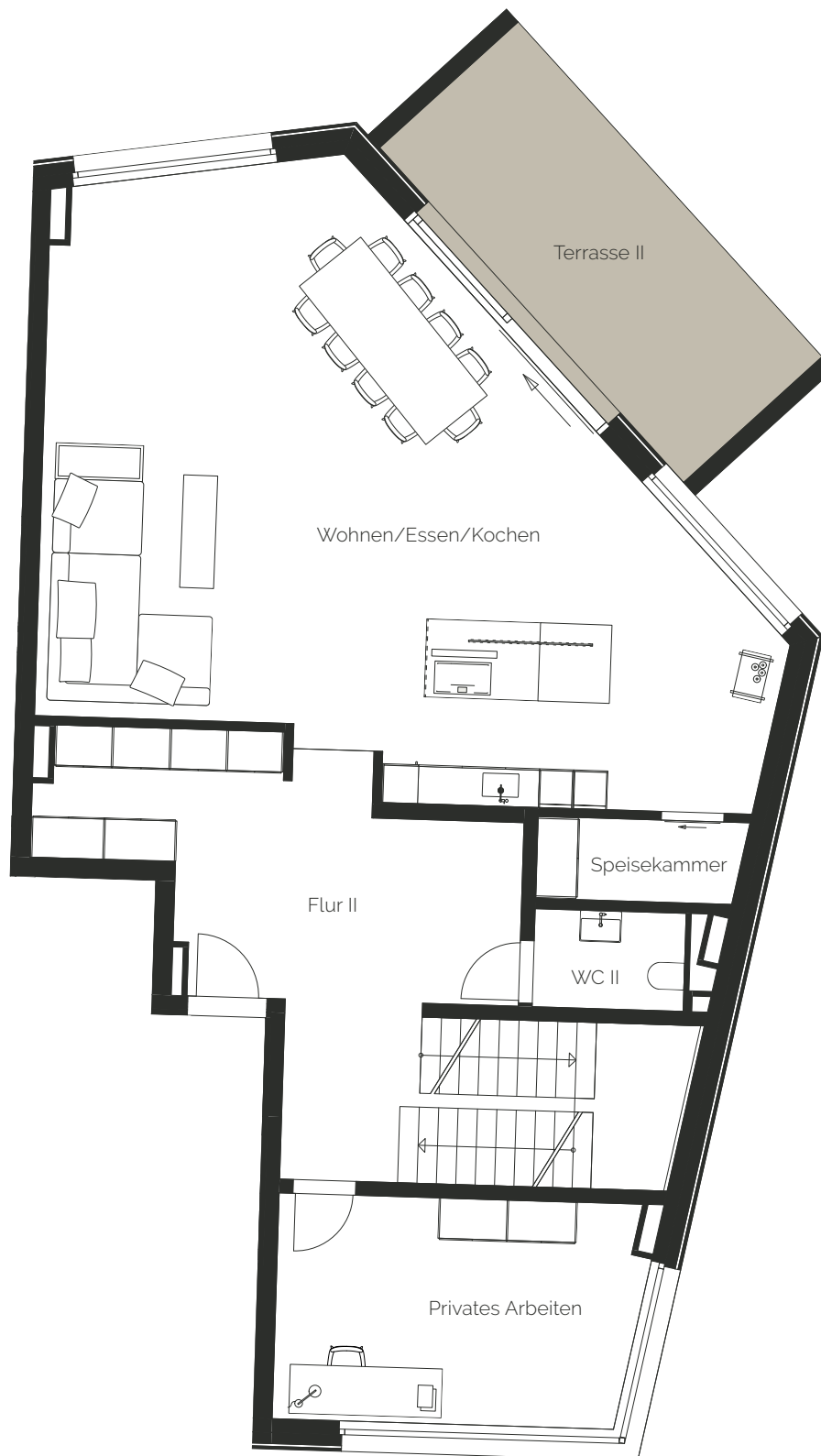


M 1 : 100

Die Angaben und Beschreibungen spiegeln den aktuellen Planstand wider. Im Zuge der Ausführungsplanung können sich Änderungen ergeben. Maßgeblich sind nur die zu beurkundenden Grundrisspläne und Ansichten, die auch Deckenabhängungen, Schächte und Fenster sachlich richtig darstellen. Möblierung und Kücheneinrichtung sind ausdrücklich nicht Vertragsgegenstand.

ARTHOUSE B II

Ebene 2

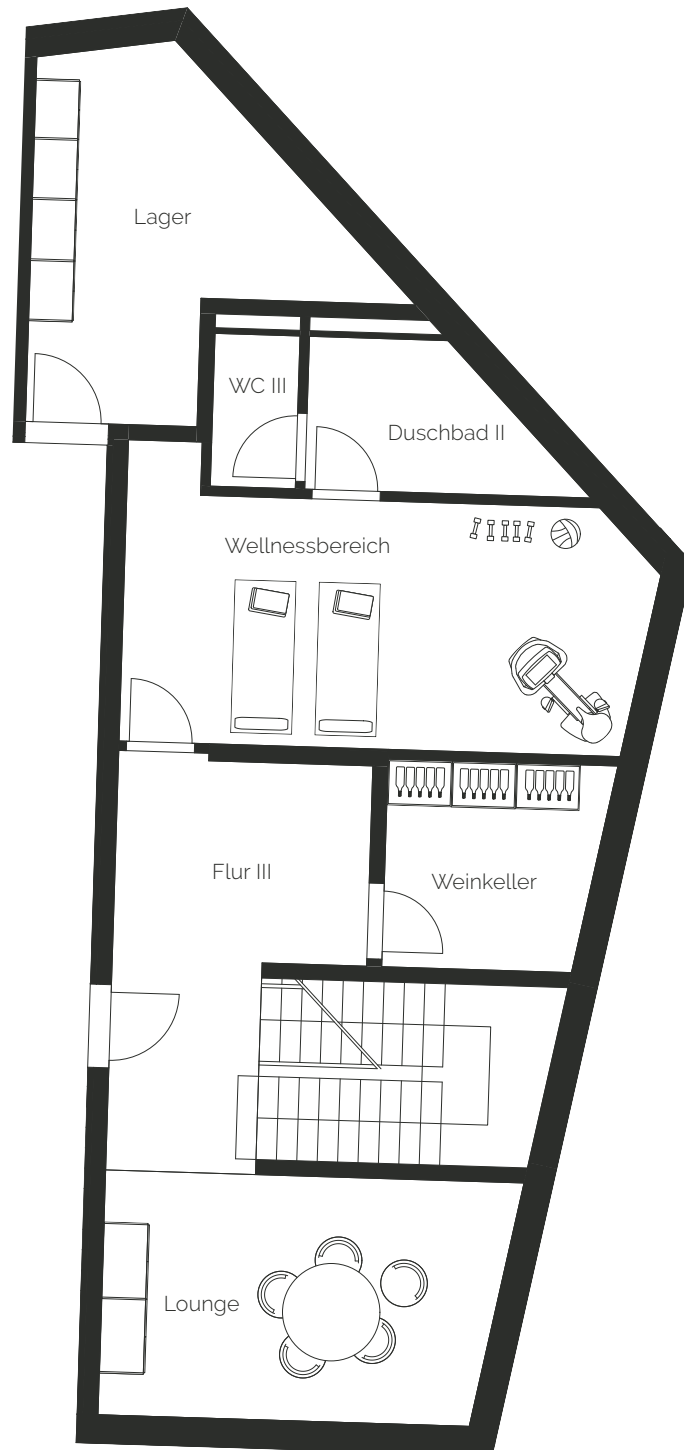


M 1 : 100

Die Angaben und Beschreibungen spiegeln den aktuellen Planstand wider. Im Zuge der Ausführungsplanung können sich Änderungen ergeben. Maßgeblich sind nur die zu beurkundenden Grundrisspläne und Ansichten, die auch Deckenabhängungen, Schächte und Fenster sachlich richtig darstellen. Möblierung und Kücheneinrichtung sind ausdrücklich nicht Vertragsgegenstand.

ARTHOUSE B II

Ebene 1



M 1 : 100

Die Angaben und Beschreibungen spiegeln den aktuellen Planstand wider. Im Zuge der Ausführungsplanung können sich Änderungen ergeben. Maßgeblich sind nur die zu beurkundenden Grundrisspläne und Ansichten, die auch Deckenabhängungen, Schächte und Fenster sachlich richtig darstellen. Möblierung und Kücheneinrichtung sind ausdrücklich nicht Vertragsgegenstand.