

ARTHOUSE **DI**

335.44 m² Wohnfläche

405.51 m² Wohn-/Nutzfläche

47.29 m² Dachterrasse



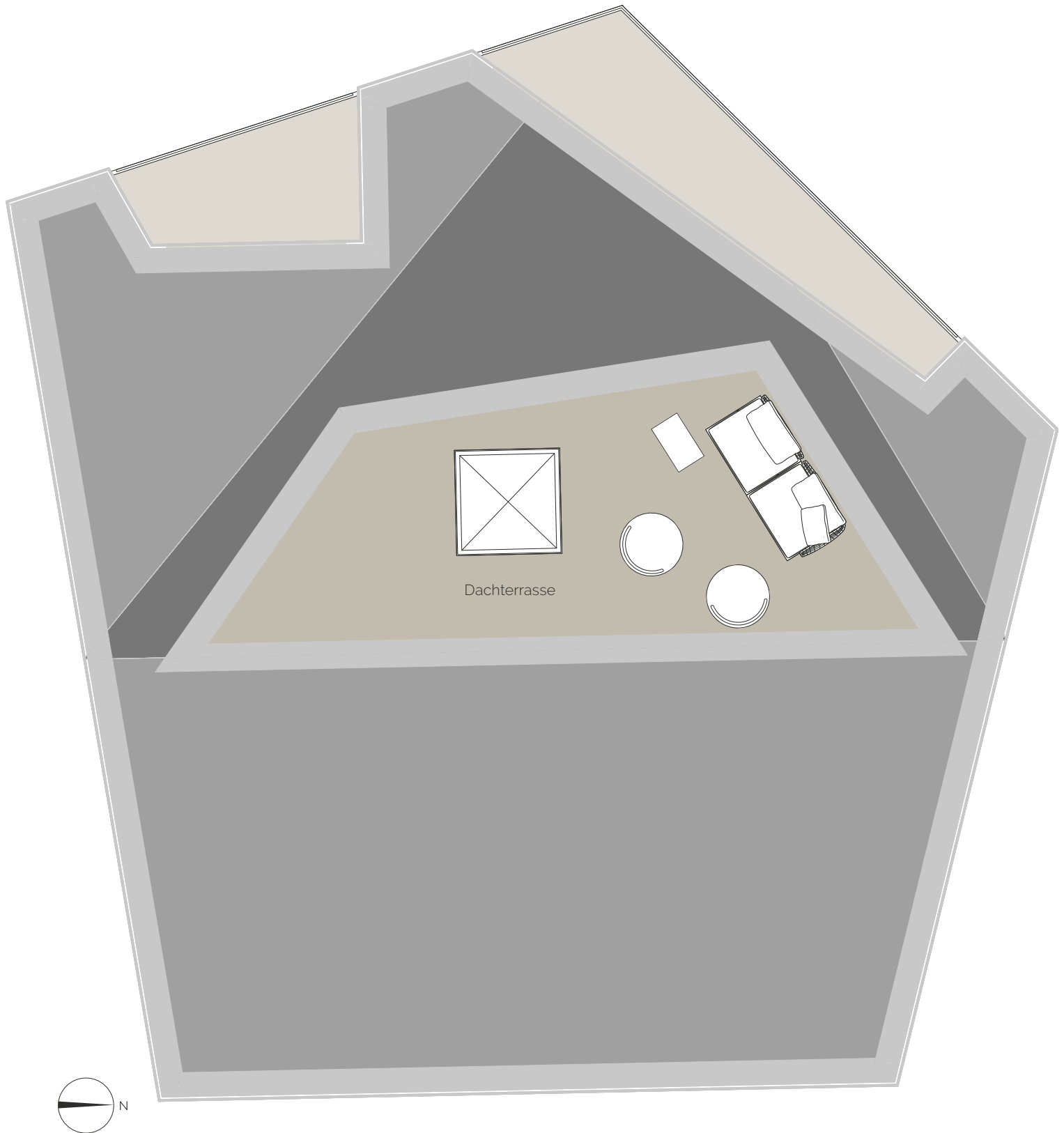
Ebene 5	WFL	WFL/NFL
Dachterrasse	23,65 m ²	47,29 m ²
Ebene 4	WFL	WFL/NFL
Schlafzimmer I	16,09 m ²	16,09 m ²
Flur I	4,64 m ²	4,64 m ²
Badezimmer I	5,95 m ²	5,95 m ²
WC I	2,69 m ²	2,69 m ²
Duschbad I	1,15 m ²	1,15 m ²
Wohnen/Essen/Kochen	101,78 m ²	101,78 m ²
Schlafzimmer II	40,35 m ²	40,35 m ²
Badezimmer II	5,64 m ²	5,64 m ²
WC II	1,97 m ²	1,97 m ²
Duschbad II	1,20 m ²	1,20 m ²
Flur II	4,91 m ²	4,91 m ²
WC III	2,67 m ²	2,67 m ²
Badezimmer III	3,97 m ²	3,97 m ²
Duschbad III	1,20 m ²	1,20 m ²
WC IV	1,73 m ²	1,73 m ²

	WFL	WFL/NFL
Schlafzimmer III	13,25 m ²	13,25 m ²
nicht tragende Trennwände	11,06 m ²	11,06 m ²
Terrasse I	9,12 m ²	18,24 m ²
Terrasse II	4,91 m ²	9,82 m ²
Ebene 1	WFL	WFL/NFL
Flur III	4,29 m ²	8,57 m ²
Lager	3,77 m ²	7,54 m ²
HWR	2,86 m ²	5,72 m ²
Lounge	10,00 m ²	20,00 m ²
Weinkeller	1,79 m ²	3,58 m ²
Wellnessbereich	45,11 m ²	45,11 m ²
Duschbad IV	1,51 m ²	3,02 m ²
WC V	0,84 m ²	1,67 m ²
nicht tragende Trennwände	5,11 m ²	10,22 m ²
Lichthof	2,24 m ²	4,48 m ²
Summe	335,44 m²	405,51 m²

Alle Flächenangaben sind ohne Gewähr.

ARTHOUSE DI

Ebene 5

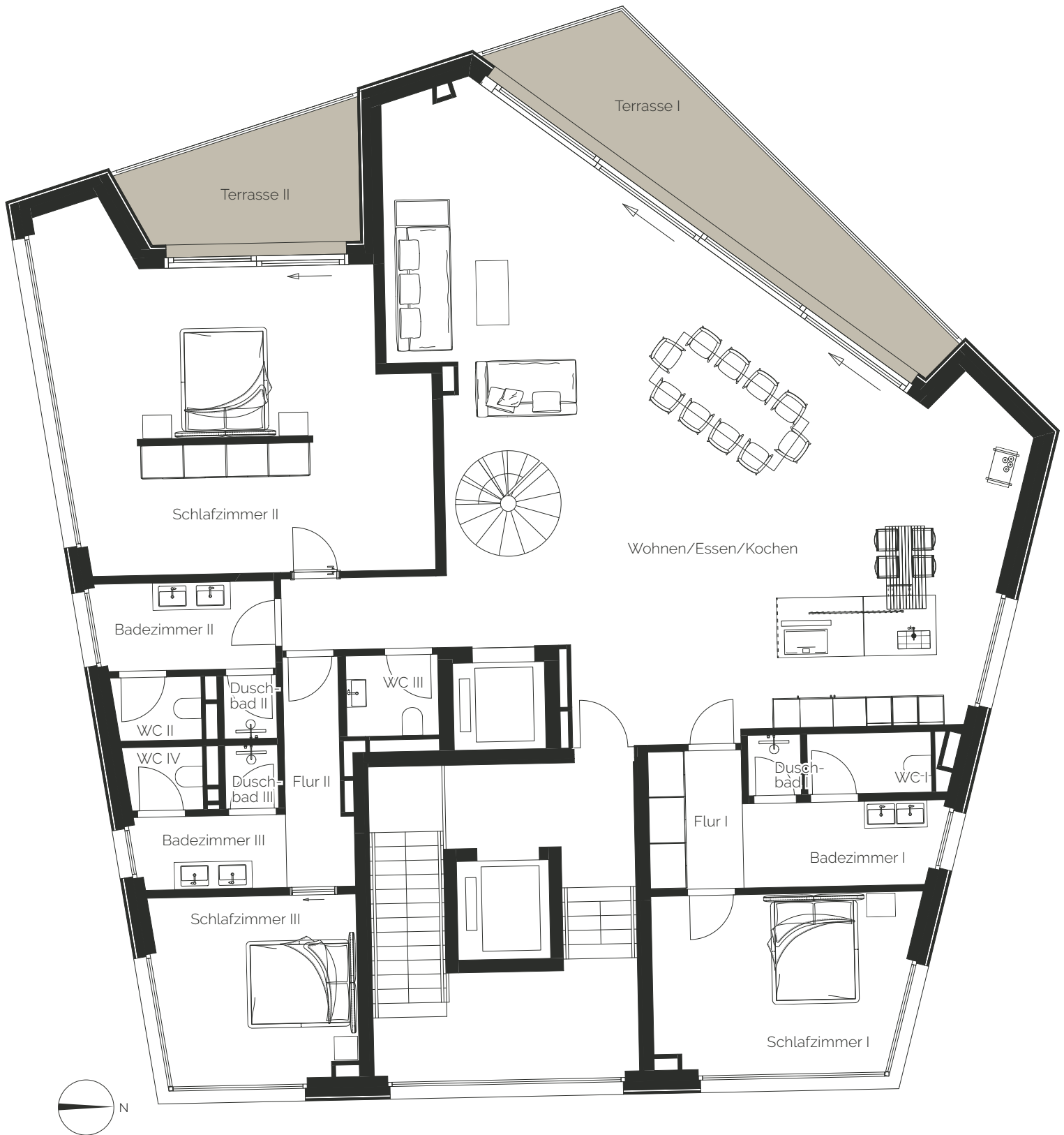


1 m 5 m
0,5 m 2,5 m M 1:100

Die Angaben und Beschreibungen spiegeln den aktuellen Planstand wider. Im Zuge der Ausführungsplanung können sich Änderungen ergeben. Maßgeblich sind nur die zu beurkundenden Grundrisspläne und Ansichten, die auch Deckenabhängungen, Schächte und Fenster sachlich richtig darstellen. Möblierung und Kücheneinrichtung sind ausdrücklich nicht Vertragsgegenstand.

ARTHOUSE DI

Ebene 4

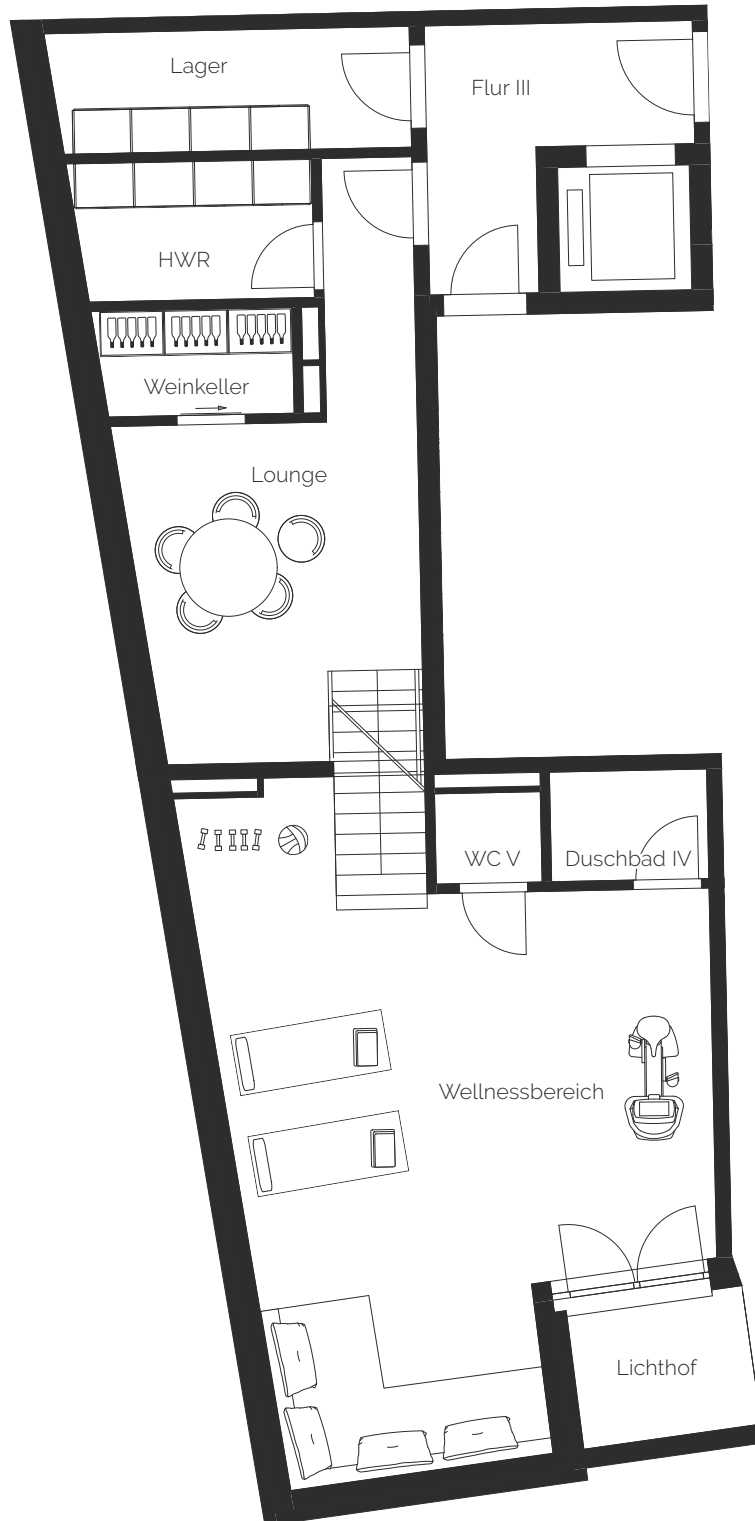


1 m 5 m
0,5 m 2,5 m M 1 : 100

Die Angaben und Beschreibungen spiegeln den aktuellen Planstand wider. Im Zuge der Ausführungsplanung können sich Änderungen ergeben. Maßgeblich sind nur die zu beurkundenden Grundrisspläne und Ansichten, die auch Deckenabhängungen, Schächte und Fenster sachlich richtig darstellen. Möblierung und Kücheneinrichtung sind ausdrücklich nicht Vertragsgegenstand.

ARTHOUSE DI

Ebene 1



M 1 : 100

Die Angaben und Beschreibungen spiegeln den aktuellen Planstand wider. Im Zuge der Ausführungsplanung können sich Änderungen ergeben. Maßgeblich sind nur die zu beurkundenden Grundrisspläne und Ansichten, die auch Deckenabhängungen, Schächte und Fenster sachlich richtig darstellen. Möblierung und Kücheneinrichtung sind ausdrücklich nicht Vertragsgegenstand.