

ARTHOUSE D II

340,74 m² Wohnfläche

382,99 m² Wohn-/Nutzfläche

22,78 m² Terrasse



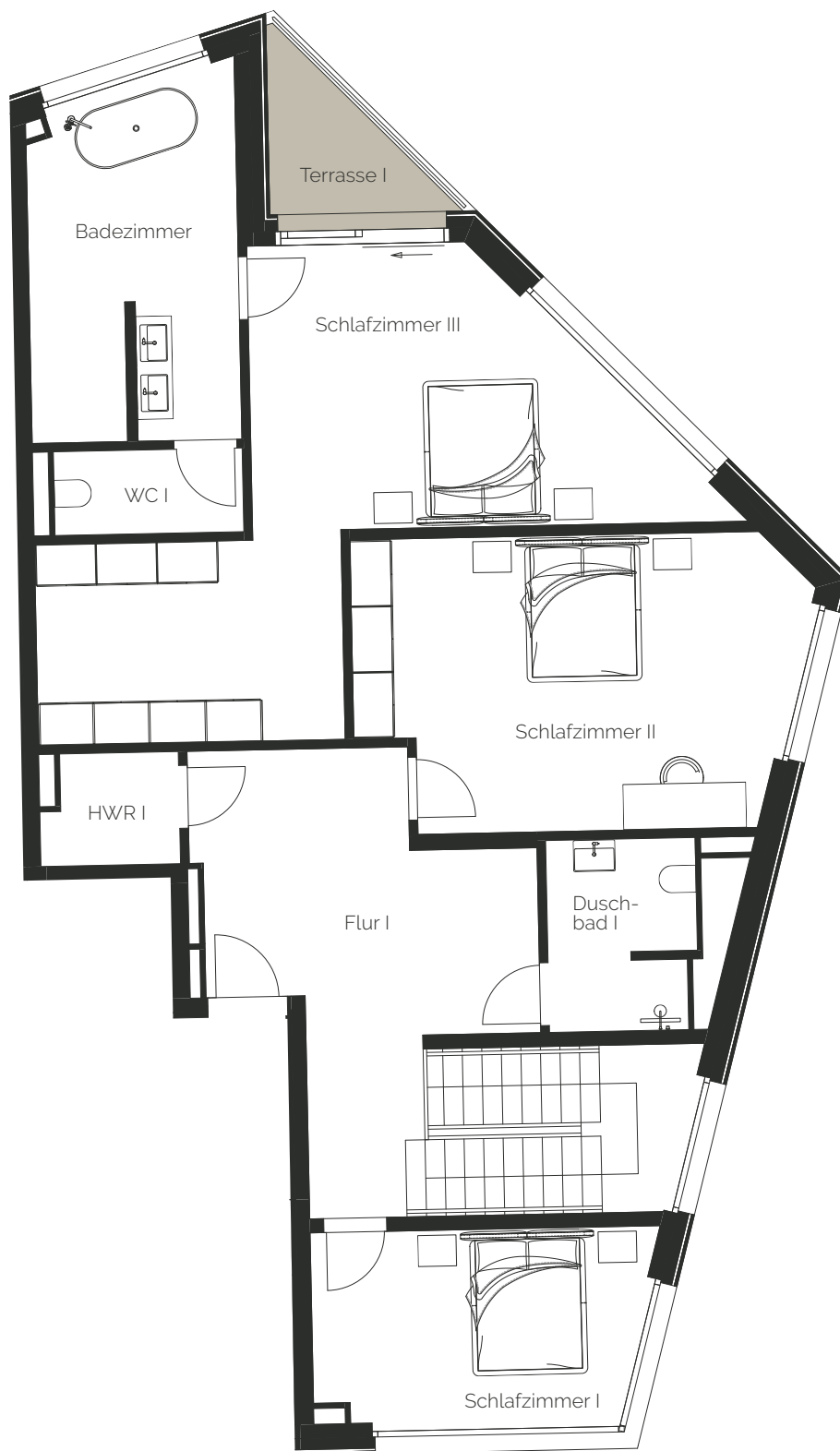
Ebene 3	WFL	WFL/NFL
Schlafzimmer I	13,28 m ²	13,28 m ²
Flur I	30,06 m ²	30,06 m ²
Duschbad I	5,62 m ²	5,62 m ²
Schlafzimmer II	25,40 m ²	25,40 m ²
Schlafzimmer III	34,18 m ²	34,18 m ²
Badezimmer	15,05 m ²	15,05 m ²
WC I	3,25 m ²	3,25 m ²
HWR I	2,73 m ²	2,73 m ²
nicht tragende Trennwände	6,64 m ²	6,64 m ²
Terrasse I	2,26 m ²	4,52 m ²
Ebene 2		
Wohnen/Essen/Kochen	69,49 m ²	69,49 m ²
Flur II	39,22 m ²	39,22 m ²
Speisekammer	5,40 m ²	5,40 m ²
WC II	2,65 m ²	2,65 m ²

	WFL	WFL/NFL
HWR II	7,38 m ²	7,38 m ²
Privates Arbeiten	12,60 m ²	12,60 m ²
nicht tragende Trennwände	3,24 m ²	3,24 m ²
Terrasse II	11,39 m ²	22,78 m ²
Ebene 1		
Lager	2,32 m ²	4,63 m ²
Flur III	8,49 m ²	16,97 m ²
Weinkeller	1,52 m ²	3,04 m ²
Sauna	2,78 m ²	5,55 m ²
Wellnessbereich	22,30 m ²	22,30 m ²
Duschbad II	2,02 m ²	4,04 m ²
WC III	0,83 m ²	1,65 m ²
nicht tragende Trennwände	7,06 m ²	14,12 m ²
Lichthof	3,60 m ²	7,20 m ²
Summe	340,74 m²	382,99 m²

Alle Flächenangaben sind ohne Gewähr.

ARTHOUSE D II

Ebene 3

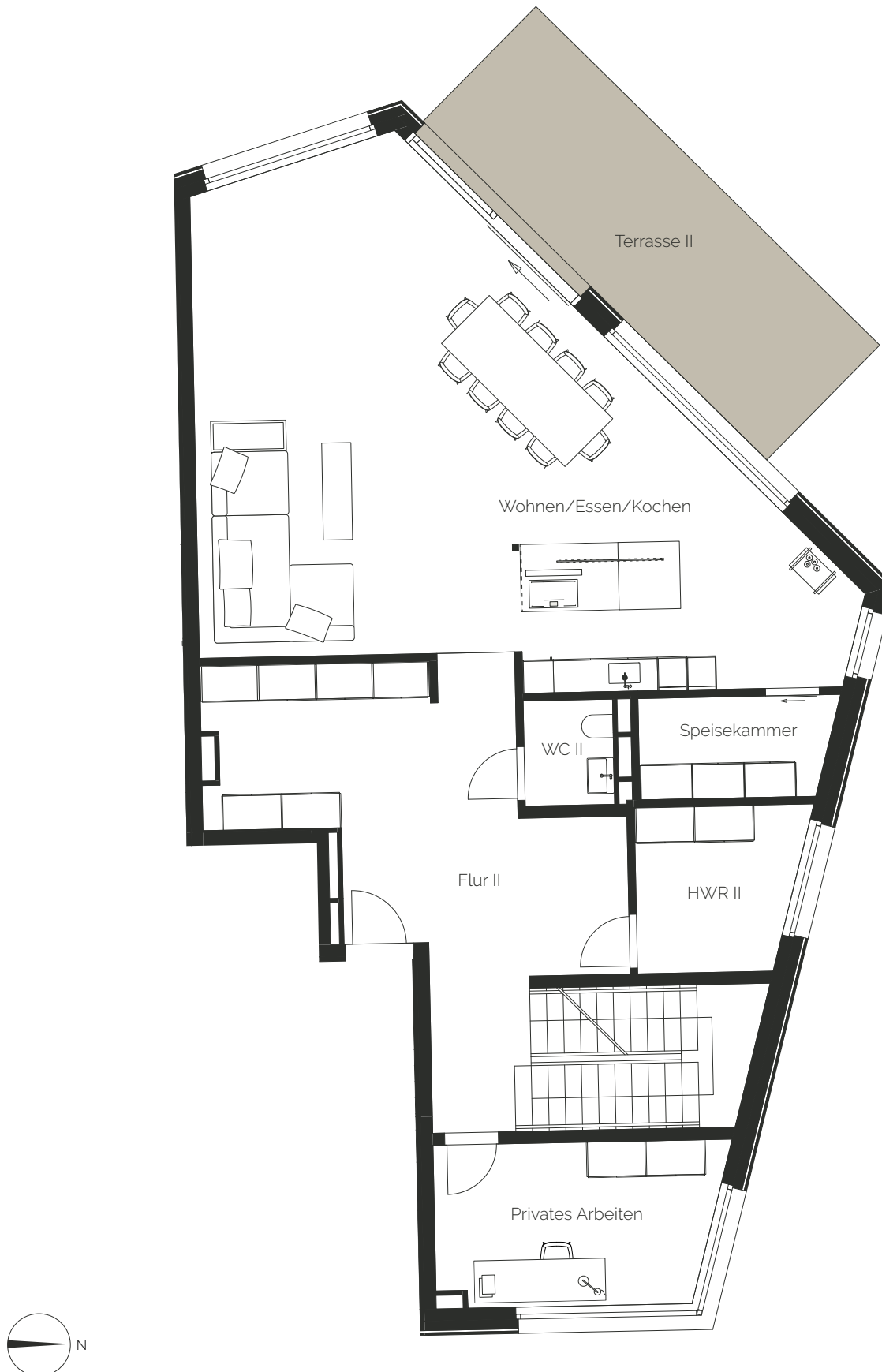


M 1 : 100

Die Angaben und Beschreibungen spiegeln den aktuellen Planstand wider. Im Zuge der Ausführungsplanung können sich Änderungen ergeben. Maßgeblich sind nur die zu beurkundenden Grundrisspläne und Ansichten, die auch Deckenabhängungen, Schächte und Fenster sachlich richtig darstellen. Möblierung und Kücheneinrichtung sind ausdrücklich nicht Vertragsgegenstand.

ARTHOUSE D II

Ebene 2

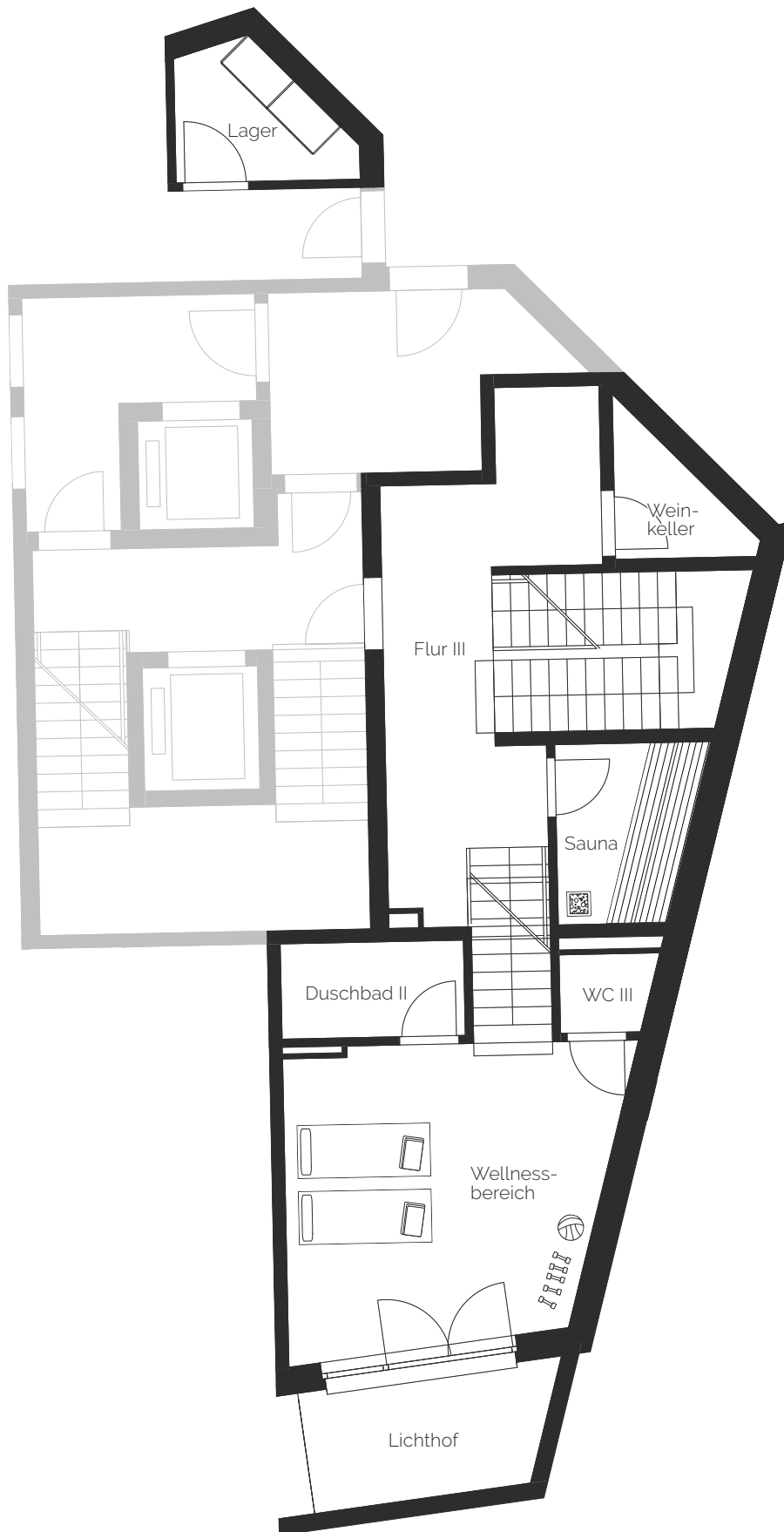


M 1 : 100

Die Angaben und Beschreibungen spiegeln den aktuellen Planstand wider. Im Zuge der Ausführungsplanung können sich Änderungen ergeben. Maßgeblich sind nur die zu beurkundenden Grundrisspläne und Ansichten, die auch Deckenabhängungen, Schächte und Fenster sachlich richtig darstellen. Möblierung und Kücheneinrichtung sind ausdrücklich nicht Vertragsgegenstand.

ARTHOUSE D II

Ebene 1



M 1 : 100

Die Angaben und Beschreibungen spiegeln den aktuellen Planstand wider. Im Zuge der Ausführungsplanung können sich Änderungen ergeben. Maßgeblich sind nur die zu beurkundenden Grundrisspläne und Ansichten, die auch Deckenabhängungen, Schächte und Fenster sachlich richtig darstellen. Möblierung und Kücheneinrichtung sind ausdrücklich nicht Vertragsgegenstand.